

CONTROL INDUSTRIA

CLAN TECNOLÓGICA es la **Ingeniería** dedicada al diseño, desarrollo, implantación, puesta en marcha y servicio integral de soluciones a medida para la generación de gases. Para **APLICACIONES INDUSTRIALES**, nuestros proyectos se adaptan a cualquier exigencia de nuestros clientes que requiera el uso de **hidrógeno, nitrógeno y oxígeno**.

CALIDAD

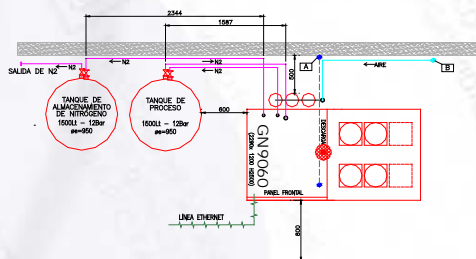
AUTONOMÍA

Clan Tecnológica desarrolla **SOLUCIONES INTEGRALES** que incluyen, aparte del Generador, los Compresores, Boosters, Sistemas de Tratamiento de Aire, Depósitos, Filtros, etc, necesarios en cada caso.

Conseguimos purzas de hasta 99,9999% y presiones de hasta 700 bares (en H2).

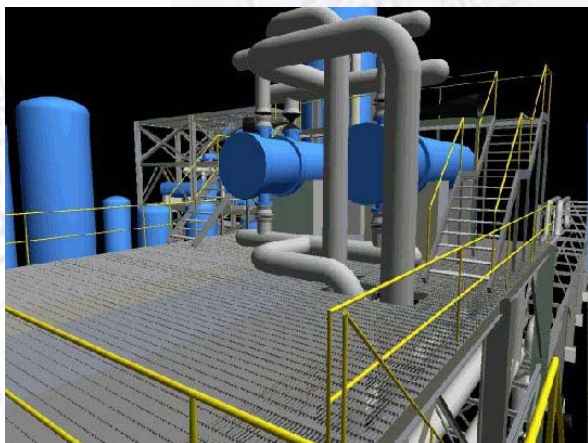
Podemos incluir elementos, accesorios y dispositivos que hacen única su aplicación:

- Sensores de O2.
- Sensores de HR.
- Sistemas de monitorización de pureza on line.
- IQ/PV
- Control Remoto de Sistemas Industriales de Generación.



ECONOMÍA

ECOLOGÍA



Los proyectos están realizados con la herramienta Solid Works Software, asegurando precisión, fiabilidad y eficiencia en nuestros diseños.

Nuestra Ingeniería a medida desarrolla Sistemas Plug&Play, que son probados y certificados en nuestras instalaciones, homologados según los criterios de nuestros clientes. Asimismo, podemos diseñar montajes especiales:

- En contenedores
- En estructuras bidimensionales
- En estructuras tridimensionales.

SEGURIDAD

INNOVACIÓN

APLICACIONES INDUSTRIALES

TECNOLOGÍA



H2 industria química
Refrigeración ciclo combinado
Hidrogenaras



Nitrógeno alimentario
Nitrógeno farmacéutico
Nitrógeno industria del metal
Nitrógeno industria química
Nitrógeno buques químicos



Oxígeno clínico
Oxígeno piscifactorías
Oxígeno soplado de vidrio
Llenado de botellas gas generado

SENTIDO COMUN

CONTROL



LLENADO DE BOTELLAS con el GAS GENERADO

CALIDAD

Las soluciones de CLAN TECNOLÓGICA generan hidrógeno, nitrógeno y oxígeno in situ. Estos gases pueden utilizarse para multitud de aplicaciones, incluso pueden almacenarse en botellas. Esto permite disponer de un pulmón para la aplicación concreta o bien darle otro uso al gas una vez embotellado.

Nuestra solución integral contempla la incorporación de elementos que presurizan el gas para su almacenamiento seguro y eficiente:

- Boosters de membrana, Pistón, Accionados por Aire comprimido.
- Diferentes formatos de botellas vacías.
- Botellas especiales para Altas presiones.
- Contenedores especiales de HIDROGENO a 700 bares. Composite.

Nuestra ingeniería diseña montajes completos y sistema integrados funcionales y versátiles que se adaptan a cualquier requerimiento.



SENTIDO COMÚN